

NE-Metalle

Mehr Service, mehr Werkstoffe,  
mehr Abmessungen!

ThyssenKrupp Schulte



ThyssenKrupp

# Wenn's um NE-Metalle geht, dann können Sie sich auf uns verlassen!



Wir haben unser Leistungsspektrum bei NE-Metallen noch einmal deutlich erweitert. Mit mehr Qualitäten, mehr Abmessungen und einem Anarbeitungsservice, der seinesgleichen sucht. Damit stellen wir einmal mehr unseren Anspruch als leistungsfähigster Anbieter in Deutschland unter Beweis.

#### **Bundesweites Netzwerk**

Auf modernsten Anlagen fertigen wir Zuschnitte in jeder Geometrie exakt nach Ihren Vorgaben. An Standorten in Berlin, Dortmund, Haan, Hannover, München, Nürtingen, Stuttgart, Wörth und Zirndorf fertigen wir auf modernen eigenen Anlagen mit geringsten Toleranzen.

#### **Leistungsfähige Anarbeitungsmaschinen**

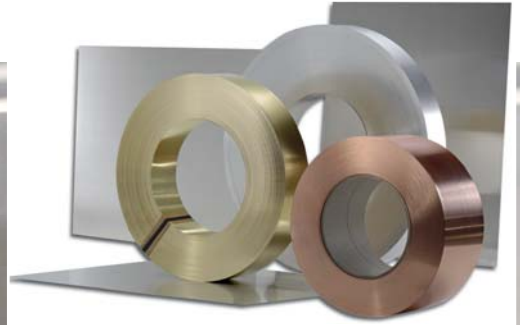
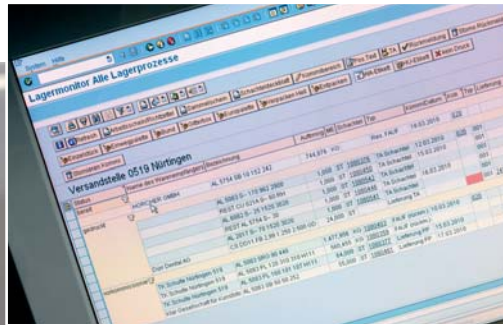
Mehr als 20 Bandsägen, 18 Kreissägen, Tafel-scheren, Folieranlagen und eigene Spaltanla-gen sind das Fundament, auf dem sich unsere Leistungsfähigkeit gründet. Qualifizierte und motivierte Mitarbeiter engagieren sich für quali-tativ hochwertige Erzeugnisse. Sie sorgen für die Einhaltung engster Toleranzen und gewährleisten die termingetreue Lieferung.

#### **Erweiterte Lagerhaltung**

Auch unsere Lagerhaltung haben wir ausgebaut und auf den Bedarf der weiterverarbeitenden Betriebe abgestimmt. Damit haben Sie Zugriff auf ein noch umfangreicheres Programm mit reichhaltiger Abmessungspalette.

Nutzen Sie unseren verbesserten Service und lassen Sie sich von unserer Leistungsfähigkeit überzeugen.

#### **Wir freuen uns auf Ihren Anruf!**



### Zuschnitte von Platten und Blechen

	Dicke mm (max.)	Abmessung mm (max.)
Kreissägen	160	4150 x 6250
	200	4000 x 4000
	300	1520 x 3000
Bandsägen	400	1000 x 1500
	1060	1260 x 3000
Tafelscheren	3	1250 x 3200
Folieranlagen	20	1600 x 4000

### Spaltband

	Dicke mm (max.)	Breite mm (max.)
Spaltanlagen	0,08–2,00	7–330

### Ronden aus Platten und Blechen

	Dicke mm (max.)	Durchmesser mm (max.)
Bandsägen	400	250–1900

### Zuschnitte von Profilen, Rohren und Stangen

	Durchmesser mm (max.)	Länge mm (max.)
Bandsägen	8–660	12000

### Weitere Anarbeitung von Profilen

	Durchmesser mm (max.)	Länge mm (max.)
Stangenanfasmachine	8–80	6000

Nutzen Sie auch unseren  
weitergehenden  
Anarbeitungsservice:

- Fräsen
- Bohren
- Drehen
- Kanten
- Biegen
- Lasern
- Wasserstrahlschneiden

Auf Wunsch Kontur- und Schrägschnitte nach Zeichnung sowie Folienbeschichtungen.  
Auf unseren modernen Anlagen fertigen wir Zuschnitte je nach Abmessung mit engsten  
Toleranzen bis zu  $\pm 0,02$  mm.

# Aluminium

Hier finden Sie Werkstoffe und/oder Abmessungen, die neu in unserem Programm sind. Mehr über unser Standard-Programm finden Sie im Lagerprogramm NE-Metalle oder unter [www.thyssenkrupp-schulte.de](http://www.thyssenkrupp-schulte.de)



## Rundstangen, gezogen, gepresst oder gegossen

- EN AW-2007 [Al Cu4PbMgMn] – (W.-Nr. 3.1645)
  - EN AW-2011 [Al Cu6BiPb] – (W.-Nr. 3.1655)
  - EN AW-2015 [Al CuMgSn] – bleifrei
  - EN AW-2017 [Al Cu4MgSi] – (W.-Nr. 3.1325)
  - EN AW-5083 [Al Mg4,5Mn0,7] – (W.-Nr. 3.3547)
  - EN AW-6012 [Al MgSiPb] – (W.-Nr. 3.0615)
  - EN AW-AA6023 [Al MgSiSnBi] – bleifrei
  - EN AW-6060 [Al MgSi] – (W.-Nr. 3.3206)
  - EN AW-6082 [Al Si1MgMn] – (W.-Nr. 3.2315)
  - EN AW-7075 [Al Zn5,5MgCu] – (W.-Nr. 3.4365)
- Durchmesser: 6 bis 500 mm

## Flach- und Vierkantstangen, gezogen und gepresst

- EN AW-2007 [Al Cu4PbMgMn] – (W.-Nr. 3.1645)
  - EN AW-6060 [Al MgSi] – (W.-Nr. 3.3206)
  - EN AW-6082 [Al Si1MgMn] – (W.-Nr. 3.2315)
- Abmessung Flach: Breite 10–300 mm und Dicke 2–60 mm  
 Abmessung Vierkant: 8 x 8 mm bis 200 x 200 mm

## Sechskantstangen, gezogen

- EN AW-2007 [Al Cu4PbMgMn] – (W.-Nr. 3.1645)
- Schlüsselweite: 10–60 mm

## Profile, gepresst

- EN AW-6060 [Al MgSi] – (W.-Nr. 3.3206)
- T-, Z-, U-Profile, Winkel, Sonderprofile,  
 Rund-, Vierkant- und Rechteckrohre,  
 gemäß unserem Standardlagerprogramm

Weitere Werkstoffe, Abmessungen und Lieferformen auf Anfrage

## Bleche

- EN AW-1050A [Al 99,5] – (W.-Nr. 3.0255)
  - EN AW-2017 [Al Cu4MgSi] T451 – (W.-Nr. 3.1325)
  - EN AW-5005 [Al Mg1(B)] – (W.-Nr. 3.3315)
  - EN AW-5083 [Al Mg4,5Mn0,7] H111 – (W.-Nr. 3.3547)
  - EN AW-5754 [Al Mg3] – (W.-Nr. 3.3535)
  - EN AW-6082 [Al Si1MgMn] T651 – (W.-Nr. 3.2315)
  - EN AW-7020 [Al Zn4,5Mg1] T651 – (W.-Nr. 3.4335)
- Dicke: 0,5–5 mm x 1000 x 2000 mm  
 1250 x 2500 mm  
 1500 x 3000 mm

## Platten

- EN AW-1050A [Al 99,5] – (W.-Nr. 3.0255)
  - EN AW-2017A [Al Cu4MgSi(A)] T451 – (W.-Nr. 3.1325)
  - EN AW-5083 [Al Mg4,5Mn0,7] H111 – (W.-Nr. 3.3547)
  - EN AW-5754 [Al Mg3] H111 – (W.-Nr. 3.3535)
  - EN AW-6082 [Al Si1MgMn] T651 – (W.-Nr. 3.2315)
  - EN AW-7020 [Al Zn4,5Mg1] T651 – (W.-Nr. 3.4335)
  - EN AW-7075 [Al Zn5,5MgCu] T651 – (W.-Nr. 3.4365)
- Certal SPC**-Spezialplatten für den Formen- und Werkzeugbau  
 Dicke: 6–300 mm x 1020 x 2020 mm  
 1270 x 2520 mm  
 1520 x 3020 mm

## Platten-Sonderformate

- EN AW-5083 [Al Mg4,5Mn0,7] – (W.-Nr. 3.3547)
- |   |                  |
|---|------------------|
| Dicke: 10, 15, 20, 25, 30, 40, 50, 60, 70, 80 | x 2000 x 4000 mm |
| 250, 280, 300 mm                              | x 1020 x 2020 mm |
| 250, 280, 300 mm                              | x 1520 x 2020 mm |
- 
- EN AW-7075 [Al Zn5,5MgCu] – (W.-Nr. 3.4365)
- |                      |                  |
|----------------------|------------------|
| Dicke: 15, 30, 70 mm | x 2020 x 4020 mm |
| 25, 40 mm            | x 2000 x 4000 mm |
| 250, 280, 300 mm     | x 1020 x 2020 mm |
| 250, 280, 300 mm     | x 1520 x 2020 mm |
| 235 mm               | x 1500 x 2020 mm |

## EN-Normen für Aluminium-Erzeugnisse

DIN EN 573-3	Chemische Zusammensetzung und Erzeugnisformen
DIN EN 485-1	Bänder, Bleche, Platten – Technische Lieferbedingungen
DIN EN 485-2	Bänder, Bleche, Platten – Mechanische Eigenschaften
DIN EN 485-3/-4	Bänder, Bleche, Platten – Grenzabmaße und Formtoleranzen für warm-/kaltgewalzte Erzeugnisse
DIN EN 754-1	Gezogene Stangen und Rohre – Technische Lieferbedingungen
DIN EN 754-2	Gezogene Stangen und Rohre – Mechanische Eigenschaften
DIN EN 754-3/-4/-5/-6/-9	Gezogene Stangen und Rohre – Grenzabmaße und Formtoleranzen für Rund-/Vierkant-/Rechteck-/Sechskantstangen und Profile
DIN EN 755-1	Stranggepresste Stangen, Rohre und Profile – Technische Lieferbedingungen
DIN EN 755-2	Stranggepresste Stangen, Rohre und Profile – Mechanische Eigenschaften
DIN EN 755-3/-4/-5/-6/-9	Gepresste Stangen, Rohre und Profile – Grenzabmaße und Formtoleranzen für Rund-/Vierkant-/Rechteck-/Sechskantstangen und Profile

# Gefräste Walz- und Gussplatten

Fordern Sie unsere separaten  
Werkstoff-Datenblätter an!

	Gefräste Walzplatten Alplan	Gefräste Walzplatten UNIDAL	Gefräste Gussplatten ALCA5®
<b>Legierung</b>	Typ EN AW-5083	Typ EN AW-7019	Typ EN AW-5083
<b>Zustand</b>	Weich (O)	Spezialvergütet (T651/T551)	
<b>Mikrostruktur</b>	warmgewalzt	warmgewalzt	gegossen
<b>Dicken</b>			
- kontrolliert gestreckt	6–120 mm	10–80 mm	8–50 mm
<b>Typische Festigkeitswerte</b>			
- Zugfestigkeit ( $R_m$ )	300 N/mm <sup>2</sup>	430 N/mm <sup>2</sup>	206 N/mm <sup>2</sup>
- Dehngrenze ( $R_{p0,2}$ )	135 N/mm <sup>2</sup>	375 N/mm <sup>2</sup>	103 N/mm <sup>2</sup>
- Bruchdehnung ( $A_{50}$ )	20 %	10 %	7 %
- Brinellhärte	75–80 HB	135 HB	85 HB
Konstanz der mechanischen Eigenschaften über die Dicke	ist gegeben	ist gegeben	ist gegeben
<b>Porosität</b>	Keine	Keine	–
<b>Bearbeitungsverhalten</b>	Gut	Sehr gut	Gut, Planheit auch nach dem Sägen
<b>Funken-Erodierbarkeit</b>	Gut	Gut	Extrem niedrige innere Spannung
<b>Formstabilität</b>	Ausgezeichnet	Sehr gut	Ausgezeichnet
<b>Korrosionsverhalten</b>	Sehr gut	Gut	Ausgezeichnet
<b>Oberflächenzustand</b>	Gefräst, gut	Gefräst, sehr gut	Gefräst, gut
<b>Oberflächenbehandlung</b>			
- Polierbarkeit	Gut	Sehr gut	Gefräst, sehr glatte Oberfläche
- Anodisierbarkeit	Gut, technisch anodisierbar, auch mit Farben	Sehr gut, dekorativ in allen Farbtöne	Gut
<b>Schweißverhalten</b>	Sehr gut (TIG/MIG)	Ausgezeichnet (TIG/MIG)	–
<b>Toleranzen</b>			
- Dicke	± 0,1 mm	± 0,1 mm	beidseitig planbearbeitet
- Planheit längs und quer	0,35 mm/m bei Dicken ≤ 15 mm 0,15 mm/m bei Dicken > 15 mm	0,55 mm/m bei Dicken ≤ 15 mm 0,25 mm/m bei Dicken > 15 mm	Rautiefe ≤ 64 µm (AA)

	Gefräste Gussplatten MIC 6	Gefräste Gussplatten „Toolingplate“
<b>Legierung</b>	Typ EN AW-7040	5000er-Reihe
<b>Mikrostruktur</b>	fortlaufend gegossen, beidseitig hochpräzise bearbeitete Platte + Schutzfolie	beidseitig feingefräste Oberfläche + Schutzfolie
<b>Toleranzen</b>		
- Planheit	± 0,1 mm	± 0,13 mm
- Dicke < 19,05	0,381 mm/m	0,39 mm/m
- Dicke ≥ 19,05	0,172 mm/m	0,13 mm/2,4 m
<b>Abmessungen</b>		
- Dicke	6,35–101,60 mm	
- Format	1225 x 2451 mm 1537 x 3670 mm	
<b>Typische Festigkeitswerte</b>		
- Zugfestigkeit ( $R_m$ )	166 N/mm <sup>2</sup>	ca. 250 N/mm <sup>2</sup>
- Dehngrenze ( $R_{p0,2}$ )	105 N/mm <sup>2</sup>	ca. 110 N/mm <sup>2</sup>
- Bruchdehnung ( $A_{50}$ )	≥ 3 %	12–15 %
- Brinellhärte	ca. 65 HB	ca. 65 HB
- Dichte	2,80 g/cm <sup>3</sup>	2,66 g/cm <sup>3</sup>
- Elastizitätsmodul	71000 N/mm <sup>2</sup>	70000 N/mm <sup>2</sup>
- Wärmeausdehnungs- koeffizient	23 x 10 <sup>-6</sup> 1/K	23,5 x 10 <sup>-6</sup> 1/K
- Wärmeleitfähigkeit	142 W/m*K	120 W/m*K
- Elektrische Leitfähigkeit	21 MS/m	15–31 MS/m
- Oberflächenrauigkeit	≤ 0,5 µm	< 0,64 µm

# Messing/Rotguss/Kupfer/Titan



## Messing

### Rundstangen

**CW614N [CuZn39Pb3]** – (W.-Nr. 2.0401)

Abmessungen: 2–250 mm

### Flachstangen

**CW614N [CuZn39Pb3]** – (W.-Nr. 2.0401)

Abmessungen: 6 x 2–100 x 50 mm

### Vierkantstangen

**CW614N [CuZn39Pb3]** – (W.-Nr. 2.0401)

Abmessungen: 4–100 mm

### Sechskantstangen

**CW614N [CuZn39Pb3]** – (W.-Nr. 2.0401)

Abmessungen: 5–80 mm

### Winkel

**CW620N [CuZn41Pb1Al]**

**CW614N [CuZn39Pb3]** – (W.-Nr. 2.0401)

Abmessungen: 10 x 10 x 2–50 x 50 x 5 mm

### Rohre/Hohlstangen

**CW508L [CuZn37]** – (W.-Nr. 2.0321) hart gezogen

Abmessungen: 4 x 1–55 x 1,5 mm

**CW614N [CuZn39Pb3]** – (W.-Nr. 2.0401) ziehart

Abmessungen: bis 150 x 20 mm

### Bleche

**CW508L [CuZn37]** – (W.-Nr. 2.0321) weich/halbhart

Abmessungen: 0,2–3 x 600 x 2000 mm

0,5–5 x 1000 x 2000 mm

**CW612N [CuZn39Pb2]** – (W.-Nr. 2.0380) hart

Abmessungen: 1–5 x 600 x 2000 mm

### Platten

**CW617N [CuZn40Pb2]** – (W.-Nr. 2.0402)

**CW612N [CuZn39Pb2]** – (W.-Nr. 2.0380)

Abmessungen: 6–8 x 600 x 2000 mm

6–100 x 1020 x 2020 mm

## Rotguss

### Rundstangen

**CC493K [CuSn7Zn4Pb7 – C]** – (W.-Nr. 2.1090)

### Buchsen

**CC493K [CuSn7Zn4Pb7 – C]** – (W.-Nr. 2.1090)

## EN-Normen für Kupfer und Kupferlegierungen

EN 1057	Nahtlose Rundrohre aus Kupfer für Wasser und Gasleitungen für Sanitärinstallationen und Heizungsanlagen
EN 1172	Bleche und Bänder für das Bauwesen
EN 1652	Platten, Bleche, Bänder, Streifen und Ronden zur allgemeinen Verwendung
EN 1982	Blockmetalle und Gussstücke
EN 12164	Stangen für die spanende Bearbeitung
EN 12165	Vormaterial für Schmiedestücke
EN 12167	Profile und Rechteckstangen zur allgemeinen Verwendung
EN 12449	Nahtlose Rundrohre zur allgemeinen Verwendung
EN 13599	Platten, Bleche und Bänder aus Kupfer für die Anwendung in der Elektrotechnik
EN 13601	Stangen und Drähte aus Kupfer für die allgemeine Anwendung in der Elektrotechnik

Hier finden Sie Werkstoffe und/oder Abmessungen,  
die neu in unserem Programm sind.  
Mehr über unser Standard-Programm finden  
Sie im Lagerprogramm NE-Metalle oder unter  
[www.thyssenkrupp-schulte.de](http://www.thyssenkrupp-schulte.de)



## Kupfer

### Rundstangen

**CW004A [Cu-ETP]** – (W.-Nr. 2.0065)  
Abmessungen: 3–200 mm

### Flachstangen

**CW004A [Cu-ETP]** – (W.-Nr. 2.0065)  
Abmessungen: 10 x 2–240 x 15 mm

### Flachstangen, verzinkt

**CW004A [Cu-ETP]** – (W.-Nr. 2.0065)  
Abmessungen: 10 x 3–100 x 10 mm

### Vierkantstangen

**CW004A [Cu-ETP]** – (W.-Nr. 2.0065)  
Abmessungen: 6 x 6–120 x 120 mm

### Installationsrohre

**CW024A [Cu-DHP]** – (W.-Nr. 2.0090)  
Abmessungen: 6 x 1–22 x 1 mm

### Industrierohre

**CW024A [Cu-DHP]** – (W.-Nr. 2.0090)  
Abmessungen: 3 x 0,5–100 x 10 mm

### Draht

**CW004A [Cu-ETP]** – (W.-Nr. 2.0065)  
Abmessung: bis 5 mm

### Bleche und Platten

**CW024A, CW008A, CW004A, CW021A**

Abmessungen: 0,3–15 x 1000 x 2000 mm  
10–100 x 1020 x 2020 mm

## Titan

### Bleche/Bänder

Grade 1 (W.-Nr. 3.7025) in Stärken von 0,5 bis 3,0 mm  
Grade 2 (W.-Nr. 3.7035) in Stärken von 1 bis 2,5 mm

### Platten

Grade 1 (W.-Nr. 3.7025) in Stärken von 3 bis 10 mm  
Grade 2 (W.-Nr. 3.7035) in Stärken von 3 bis 60 mm

### Rundstangen

Grade 2 (W.-Nr. 3.7035) 6–100 mm  
Grade 5 (W.-Nr. 3.7165) 6–65 mm

## Kurzfristig aus Werkslager

### Stangen und Buchsen

#### Sondermessing

**CW713R [Cu Zn 37 Mn 3 Al 2 Pb Si]** – (W.-Nr. 2.0550)  
(alt: Cu Zn 40 Al 2)

#### Aluminium – Bronze

**CW307G [Cu Al 10 Ni 5 Fe 4]** – (W.-Nr. 2.0966)  
**CW306G [Cu Al 10 Fe 3 Mn 2]** – (W.-Nr. 2.0936)

#### Guss – Bronze

G – Cu Sn 12 – (W.-Nr. 2.1052)

#### Grauguss

GG 25  
GGG 40, 50, 60

#### Elektroden-Kupfer

Cu Ni 2 Si  
Cu Cr 1 Zr/Cu Co 2 Be

### Bleche, Stangen und Buchsen

#### Zinn-Bronze

Cu Sn 6/Cu Sn 8

Nutzen Sie unseren  
umfangreichen  
Anarbeitungsservice!

# NE-Metalle Verkaufsorganisation

**52070 Aachen**  
Grüner Weg 37  
Telefon 0241 9127-0  
Telefax 0241 9127-140  
info.schulte-ac@thyssenkrupp.com

**70736 Fellbach**  
Ringstraße 45-69  
Telefon 0711 5855-0  
Telefax 0711 5855-439  
info.schulte-wn@thyssenkrupp.com

**68219 Mannheim**  
Dortmunder Straße 2  
Telefon 0621 8906-0  
Telefax 0621 8906-320  
info.schulte-ma@thyssenkrupp.com

**57076 Siegen**  
Industriestraße 19  
Telefon 0271 7756-0  
Telefax 0271 7756-139  
info.schulte-si@thyssenkrupp.com

**98554 Benshausen**  
Otto-Keiner-Straße 57  
Telefon 036843 746-0  
Telefax 036843 746-29  
info.schulte-sm@thyssenkrupp.com

**60314 Frankfurt/Main**  
Franziusstraße 8-14  
Telefon 069 4023-0  
Telefax 069 4023-283  
info.schulte-f@thyssenkrupp.com

**32427 Minden**  
Ringstraße 73-75  
Telefon 0571 39804-0  
Telefax 0571 39804-30  
info.schulte-mi@thyssenkrupp.com

**70327 Stuttgart**  
Am Ostkai 15-17  
Telefon 0711 9322-0  
Telefax 0711 9322-298  
info.schulte-s@thyssenkrupp.com

**13353 Berlin**  
Friedrich-Krause-Ufer 16-21  
Telefon 030 68290-0  
Telefax 030 68290-195  
info.schulte-b@thyssenkrupp.com

**79108 Freiburg**  
Freiburger Stahlhandel  
Auerstraße 3  
Telefon 0761 5595-0  
Telefax 0761 5595-359  
info@freiburger-stahlhandel.de

**81677 München**  
Truderinger Straße 41  
Telefon 089 92002-0  
Telefax 089 92002-258  
info.schulte-m@thyssenkrupp.com

**89079 Ulm**  
Jacob Bek Stahlgroßhandel  
Hohnerstraße 5-11  
Telefon 0731 405-0  
Telefax 0731 405-363  
zentral.bek@thyssenkrupp.com

**33647 Bielefeld**  
Artur-Ladebeck-Straße 114  
Telefon 0521 1451-0  
Telefax 0521 1451-488  
info.schulte-bi@thyssenkrupp.com

**22769 Hamburg**  
Waidmannstraße 26  
Telefon 040 85340-0  
Telefax 040 85340-469  
info.schulte-hh@thyssenkrupp.com

**90441 Nürnberg**  
Dieselstraße 55  
Telefon 0911 6632-0  
Telefax 0911 6632-266  
info.schulte-n@thyssenkrupp.com

**78056 VS-Schwenningen**  
Freiburger Stahlhandel  
Lichtensteinstraße 6  
Telefon 07720 855-0  
Telefax 07720 855-209  
info@freiburger-stahlhandel.de

**38112 Braunschweig**  
Robert-Bosch-Straße 1  
Telefon 0531 2132-0  
Telefax 0531 2132-145  
info.schulte-bs@thyssenkrupp.com

**30453 Hannover**  
Schlorumpfweg 9  
Telefon 0511 42074-0  
Telefax 0511 42074-10  
info.schulte-h@thyssenkrupp.com

**49084 Osnabrück**  
Albert-Brickwedde-Straße 8  
Telefon 0541 5844-0  
Telefax 0541 5844-229  
info.schulte-os@thyssenkrupp.com

**66333 Völklingen**  
Uttersbergstraße 8  
Telefon 06898 3000-0  
Telefax 06898 3000-229  
info.schulte-vk@thyssenkrupp.com

**28259 Bremen**  
Obervielander Straße 32  
Telefon 0421 5727-0  
Telefax 0421 5727-269  
info.schulte-hb@thyssenkrupp.com

**34123 Kassel**  
Söhrestraße 5  
Telefon 0561 5005-0  
Telefax 0561 5005-402  
info.schulte-ks@thyssenkrupp.com

**01445 Radebeul / Dresden**  
Kötitzer Straße 110  
Telefon 0351 8367-0  
Telefax 0351 8367-210  
info.schulte-dd@thyssenkrupp.com

**88250 Weingarten**  
Weltstraße 8  
Telefon 0751 5097-0  
Telefax 0751 5097-456  
info.schulte-rv@thyssenkrupp.com

**44147 Dortmund**  
Westererbenstraße 75  
Telefon 0231 8593-0  
Telefax 0231 8593-199  
info.schulte-e@thyssenkrupp.com

**56070 Koblenz**  
Zur Bergpflege 45  
Telefon 0261 92780-0  
Telefax 0261 92780-70  
info.schulte-ko@thyssenkrupp.com

**93055 Regensburg**  
Siemensstraße 8  
Telefon 0941 6070-0  
Telefax 0941 6070-159  
info.schulte-r@thyssenkrupp.com

**54516 Wittlich**  
Röntgenstraße 5  
Telefon 06571 1474-0  
Telefax 06571 1474-212  
info.schulte-wil@thyssenkrupp.com

**99089 Erfurt**  
Mittelhäuser Straße 80  
Telefon 0361 7590-0  
Telefax 0361 7590-259  
info.schulte-ef@thyssenkrupp.com

**50825 Köln**  
Oskar-Jäger-Straße 192  
Telefon 0221 5495-0  
Telefax 0221 5495-191  
info.schulte-k@thyssenkrupp.com

**48431 Rheine**  
Sprickmannstraße 77-87  
Telefon 05971 47-0  
Telefax 05971 47-280  
info.schulte-st@thyssenkrupp.com

**45329 Essen**  
Johanniskirchstraße 63  
Telefon 0201 8368-0  
Telefax 0201 8368-344  
info.schulte-e@thyssenkrupp.com

**04129 Leipzig**  
Zschortauer Straße 105  
Telefon 0341 9174-5  
Telefax 0341 9174-690  
info.schulte-l@thyssenkrupp.com

**18069 Rostock**  
Schmarler Damm 11  
Telefon 0381 8086-0  
Telefax 0381 8086-269  
info.schulte-hro@thyssenkrupp.com

[www.thyssenkrupp-schulte.de](http://www.thyssenkrupp-schulte.de)

**ThyssenKrupp Schulte GmbH**

Hans-Günther-Sohl-Straße 1 · 40235 Düsseldorf

Telefon 0211 967-0 · Fax 0211 967-5000

[www.thyssenkrupp-schulte.de](http://www.thyssenkrupp-schulte.de)



Die Aussagen dieser Broschüre sind in keiner Weise als Beratungsleistungen unseres Hauses aufzufassen, sondern sind nur beschreibender Natur ohne eigenschaftsbezogene Beschaffenheiten zu garantieren bzw. zuzusagen. Eine Haftung auf Grundlage der Aussagen dieser Broschüre ist, sofern nicht zwingende gesetzliche Haftungsabstände greifen, ausdrücklich ausgeschlossen. Alle Angaben nach bester Prüfung, jedoch ohne Gewähr. Technische Änderungen vorbehalten. Nachdruck, auch auszugsweise, nur mit ausdrücklicher Genehmigung der ThyssenKrupp Schulte GmbH.